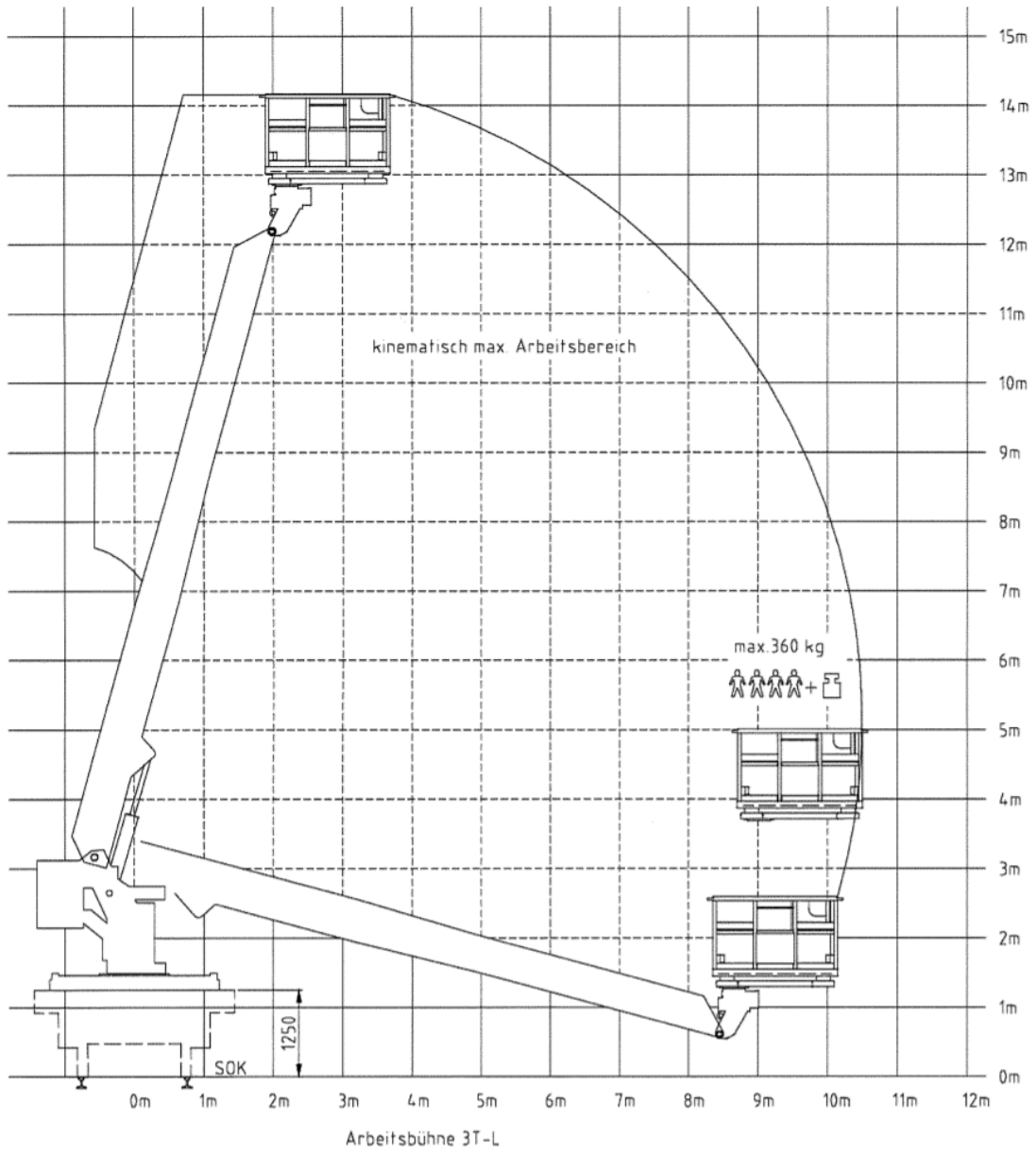




Type de véhicule	Wagon plat équipé d'une nacelle de 14 mètres		
Nr. du véhicule	99 85 9383 043-8 / Autorisation d'exploiter de l'OFT : CH 5420190040		
Descriptif	Engin de travail ferroviaire devant être tracté. Conçu pour le levage de personnes sur voie ferrée.		
Vitesse maximale	Remorqué	100 km/h	
Véhicule et traction	Le moteur pour la grue est équipé d'un filtre à particules.		
Rampe	-		
Charges remorquées	-		
Dimensions	Longueur	13.86 m	
	Largeur	3.10 m	
	Hauteur	3.492 m	
Poids	Poids à vide / tare	28 t	
	Charge utile	12 t	
Nacelle / Grue	Dimensions	1.20 m x 1.80 m	
	Nombre de personnes max.	4	
	Charge max.	350 kg	
	Portée max.	verticalement	14 m
		horizontalement à 0 m	9.70 m
		horizontalement à 4 m	10.5 m
Remarques	-		
Utilisation	Par du personnel instruit avec permis grutier A et OCVM 10b		
Contact	Pour toute location, contactez-nous au +41 424 02 00 / info@sajet.ch		

Édition

28.07.2022



SAJET