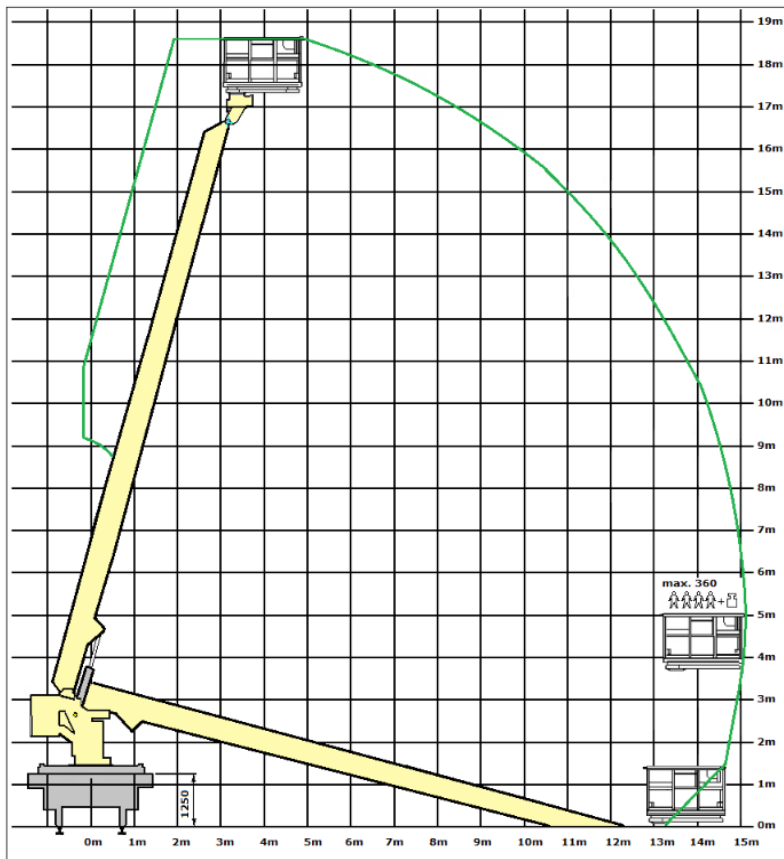
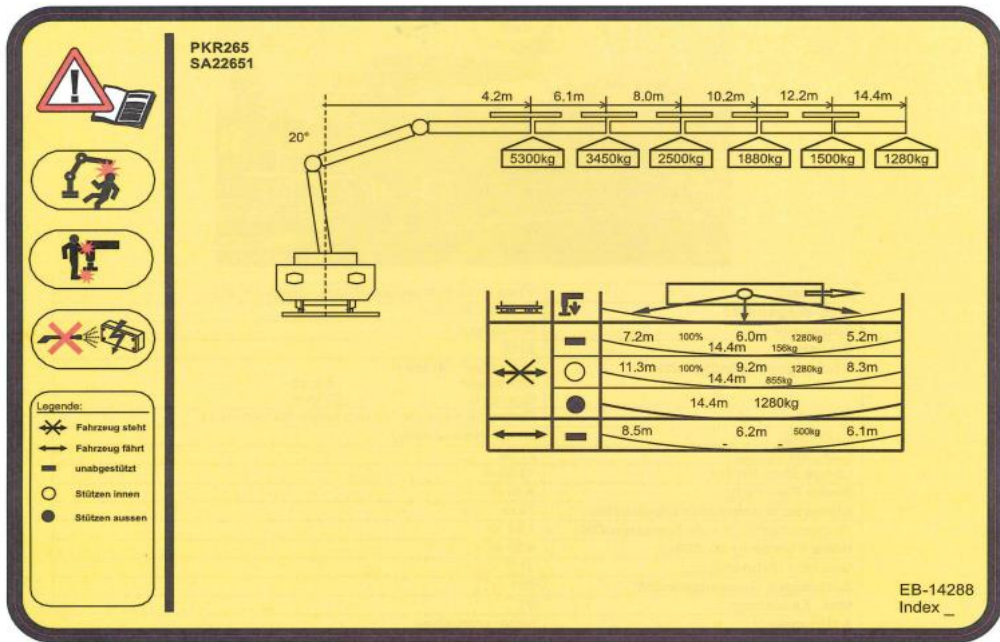




<b>Type de véhicule</b>	Grue et nacelle 18 mètres sur wagon			
<b>Nr. du véhicule</b>	99 85 9285 003-1 / Autorisation d'exploiter de l'OFT : CH 5420170279			
<b>Descriptif</b>	Engin de travail ferroviaire à traction autonome. Repose sur une structure de wagon Ks. Conçu pour le déplacement sur voie ferrée et le levage de personnes ou de charges sur voie ferrée.			
<b>Vitesse maximale</b>	Automoteur	25 km/h		
	Remorqué	100 km/h		
<b>Véhicule et traction</b>	Moteur 75 kW Entraînement électromécanique au moyen d'engrenages à cardan. Véhicule équipé d'un filtre à particules.			
<b>Rampe</b>	27 ‰			
<b>Charges remorquées</b>	0 ‰	300 t	16 ‰	40 t
	8 ‰	80 t	27 ‰	25 t
<b>Dimensions</b>	Longueur	13.88 m		
	Largeur	3.10 m		
	Hauteur	4.30 m		
<b>Poids</b>	Poids à vide / tare	36 t		
	Charge utile	4 t		
<b>Nacelle / Grue</b>	Dimensions nacelle	1 m x 1.60 m		
	Nombre de personnes max.	4		

	Avec surélévation	Nacelle		Grue	
		0 mm	150 mm	0 mm	150 mm
<b>sans pied</b>	Hauteur max.	19 m	0 m	17.5 m	17.5 m
	Déport latéral	9.9 m	0 m	14.5 m	14.5 m
	Capacité de charge nacelle	350 kg	0 kg	-	-
	Capacité de charge grue	-	-	330 kg	330 kg
	Capacité de charge grue à 4 m	-	-	2'250 kg	2'250 kg
<b>avec pied</b>	Hauteur max.	19 m	0 m	17.5 m	17.5 m
	Déport latéral	9.9 m	0 m	14.5 m	14.5 m
	Capacité de charge nacelle	350 kg	0 kg	-	-
	Capacité de charge grue	-	-	1'240 kg	990 kg
	Capacité de charge grue à 4 m	-	-	5'160 kg	4'910 kg

<b>Remarques</b>	-
<b>Utilisation</b>	Voir nos conditions d'utilisation
<b>Contact</b>	Pour toute location, contactez-nous au +41 424 02 00 / info@sajet.ch



**SAJET**