

Nacelle Spécial 18M - Nacab 18-04

Véhicule ferroviaire



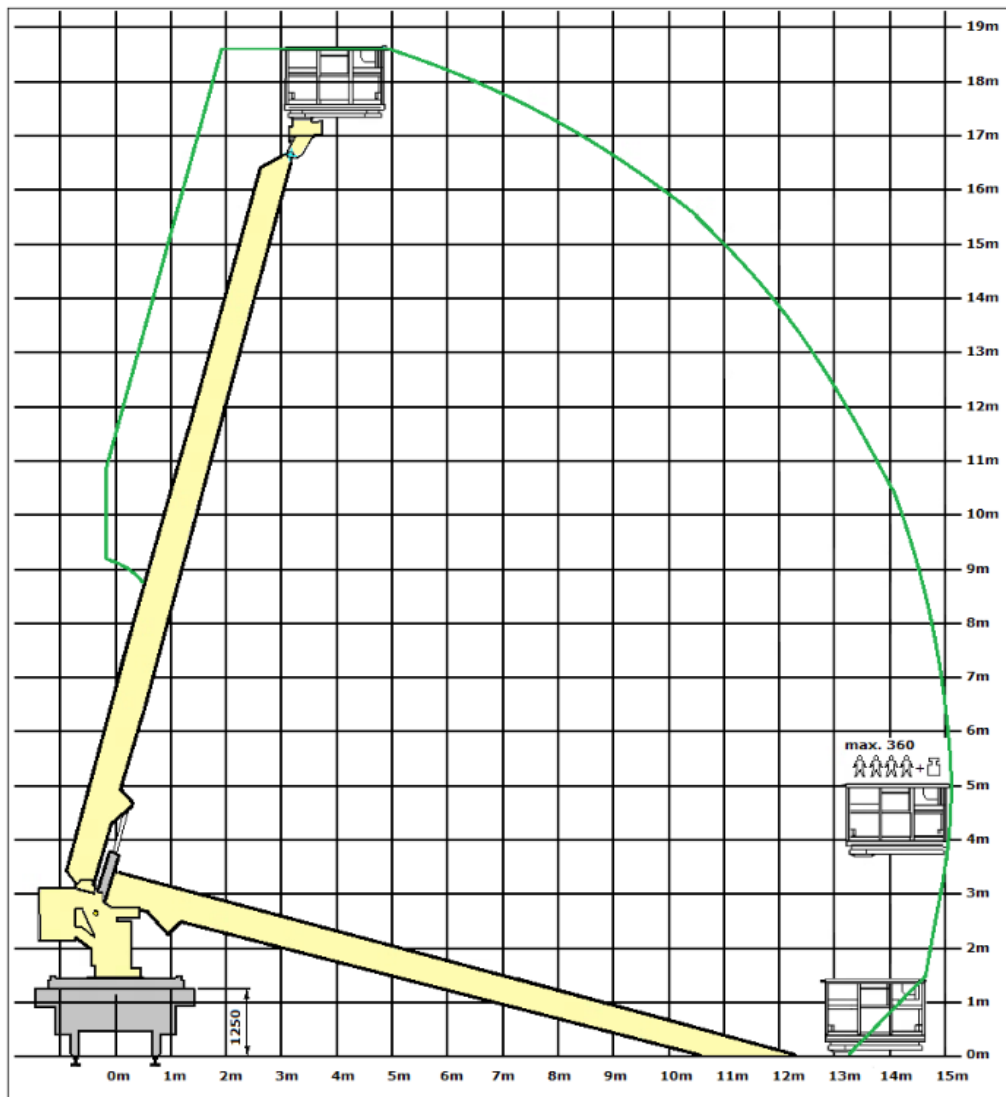
Type de véhicule	Autotracteur avec nacelle 18 mètres		
Nr. du véhicule	99 85 9236 017-1 / Autorisation d'exploiter de l'OFT : CH5420190446		
Descriptif	Engin de travail ferroviaire à traction autonome conçu pour le déplacement et le levage de personnes sur voie ferrée.		
Vitesse maximale	Automoteur	35 km/h	
	Remorqué	100 km/h	
Véhicule et traction	Moteur 130kW 2 essieux moteur Entraînement électromécanique au moyen d'engrenages à cardan.		
Rampe	40 ‰		
Charges remorquées	5 ‰ 200 t	15 ‰ 80 t	27 ‰ 40 t
	10 ‰ 120 t	20 ‰ 60 t	
Dimensions	Longueur	13.88 m	
	Largeur	3.10 m	
	Hauteur	4.30 m	
Poids	Masse totale	25.7 t	
	Charge utile	14 t	
Nacelle	Dimensions	1.20 m x 1.80 m	
	Nombre de personnes max.	4	
	Charge max.	350 kg	
	Portées max.	14 m verticalement	
		9.7 m horizontalement	
		10.5 m à 4 m de hauteur	
Remarques			
Utilisation	Voir nos conditions d'utilisation		
Contact	Pour toute location, contactez-nous au +41 424 02 00 / info@sajet.ch		

Édition

28.07.2022

SAJET

Avenue des Sports 42 • 1400 Yverdon-les-Bains • 024 424 02 00 • info@sajet.ch • www.sajet.ch
Rouges-Terres 12 • 2068 Hauterive | Route du Rhône 20 • 1902 Evionnaz | Place de la poste 3 • 2800 Delémont



SAJET