

Nacelle 400 RR

Véhicule ferroviaire de type Rail Route



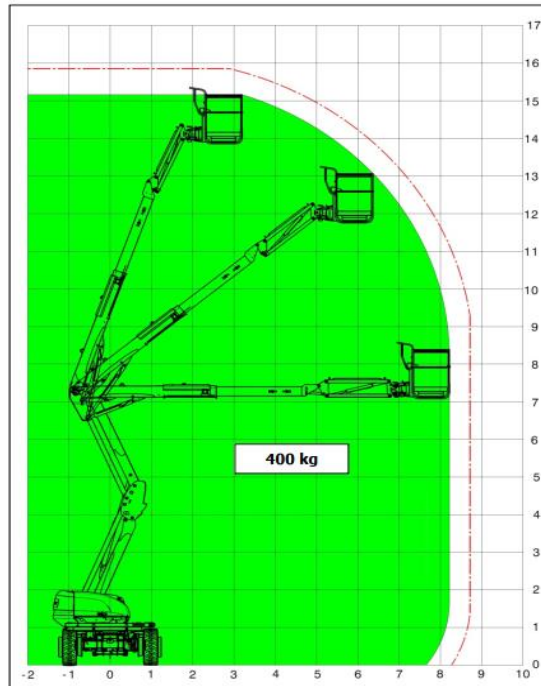
Type de véhicule	Nacelle automotrice de 14 mètres, capable de se déplacer sur rail et route	
Nr. du véhicule	Autorisation d'exploiter de l'OFT : CH5420170140	
Descriptif	Engin de travail ferroviaire à traction autonome conçu accéder à la voie ferrée, pour le déplacement et le levage de personnes sur et en-dehors de la voie ferrée, la mise en/hors voie. Equipé d'un mat de mesure LC télescopique.	
Vitesse maximale	Sur pneus	6 km/h
	Sur voie	17 km/h
	De travail sur voie	2.5 km/h
Rampe	40 ‰	
Pente max sur roues	25%	
Dimensions	Longueur	7.83 m
	Largeur	2.5 m
	Hauteur	3.1 m
Poids	Masse totale	12.9 t
Nacelle	Dimensions	1.8 x 0.93 m
	Nombre de personnes max.	3
	Charge max.	400 kg
	Portée max.	15.5 m verticalement
		8.3 m horizontalement
Remarques	Caméra de surveillance et de manœuvre, éclairage et gyrophare. Double verrouillage de lateralisation disponible (mécanique + électronique). Verrouillage de hauteur disponible.	
Utilisation	Voir nos conditions d'utilisation	
Contact	Pour toute location, contactez-nous au +41 424 02 00 / info@sajet.ch	

Édition

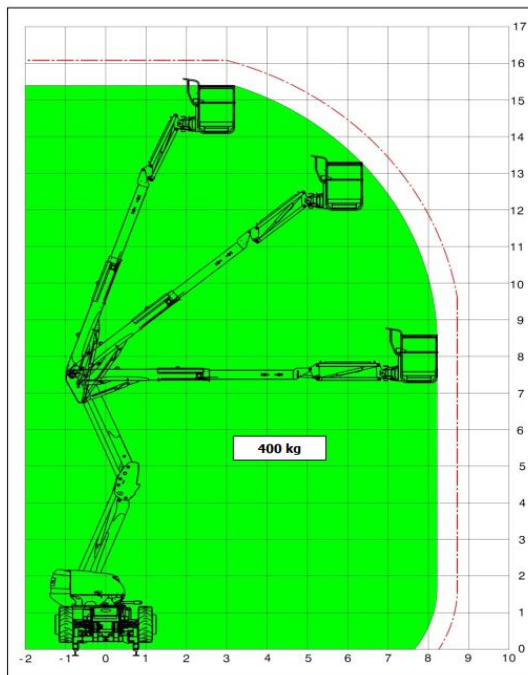
28.07.2022

SAJET

Mode tout terrain



Sur voie ferrée dans un dévers de 0 à 100 mm



SAJET