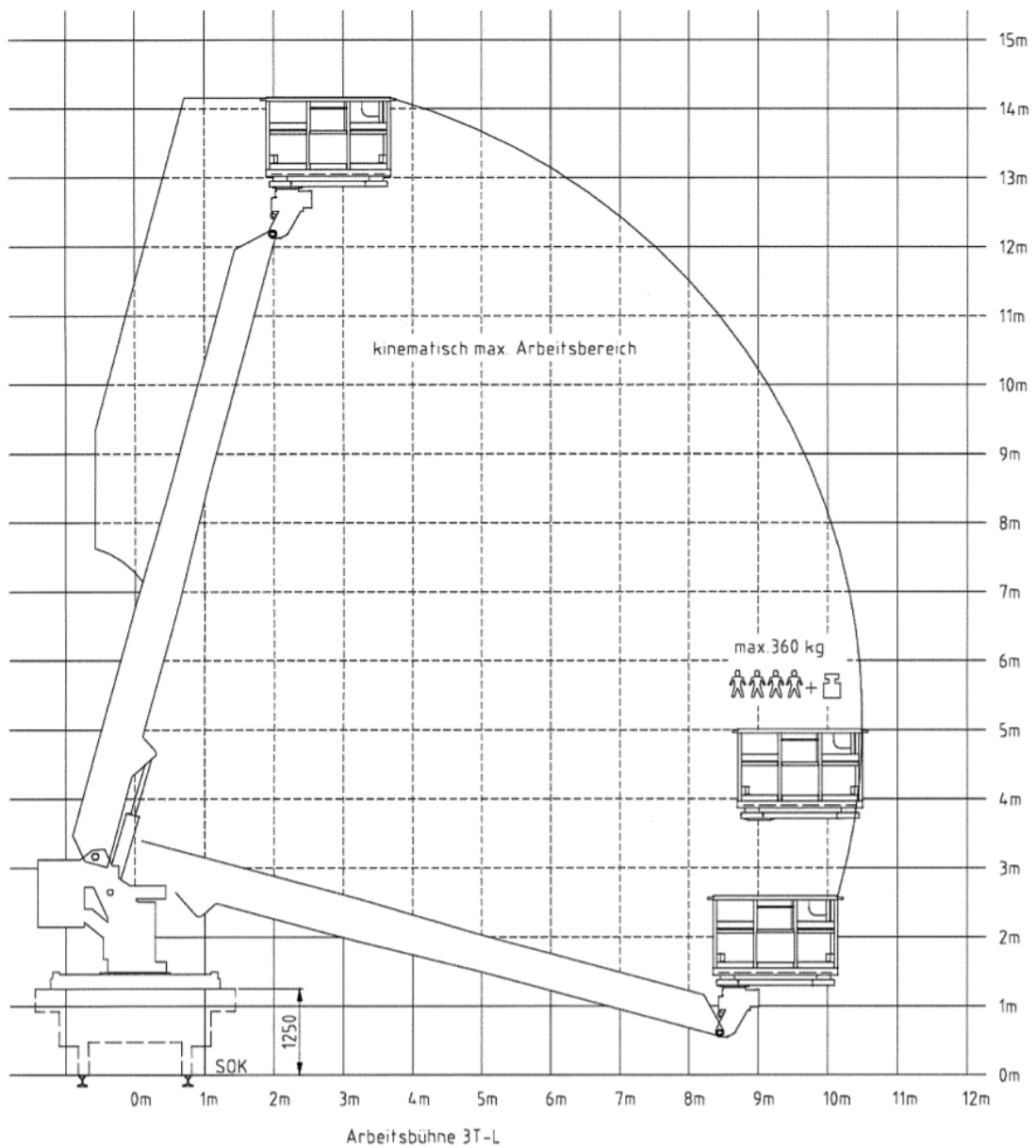




<b>Type de véhicule</b>	Wagon plat équipé d'une nacelle de 14 mètres		
<b>Nr. du véhicule</b>	99 85 9383 043-8 / Autorisation d'exploiter de l'OFT : CH 5420190040		
<b>Descriptif</b>	Engin de travail ferroviaire devant être tracté. Conçu pour le levage de personnes sur voie ferrée.		
<b>Vitesse maximale</b>	Remorqué	100 km/h	
<b>Véhicule et traction</b>	Le moteur pour la grue est équipé d'un filtre à particules.		
<b>Rampe</b>	-		
<b>Charges remorquées</b>	-		
<b>Dimensions</b>	Longueur	13.86 m	
	Largeur	3.10 m	
	Hauteur	3.492 m	
<b>Poids</b>	Poids à vide / tare	28 t	
	Charge utile	12 t	
<b>Nacelle / Grue</b>	Dimensions	1.20 m x 1.80 m	
	Nombre de personnes max.	4	
	Charge max.	360 kg	
	Portée max.	verticalement	14 m
		horizontalement à 0 m	9.70 m
		horizontalement à 4 m	10.5 m
<b>Remarques</b>	-		
<b>Utilisation</b>	Par du personnel instruit OCVM 10b minimum		
<b>Contact</b>	Pour toute location, contactez-nous au +41 424 02 00 / info@sajet.ch		

Édition

01.03.2022



**SAJET**