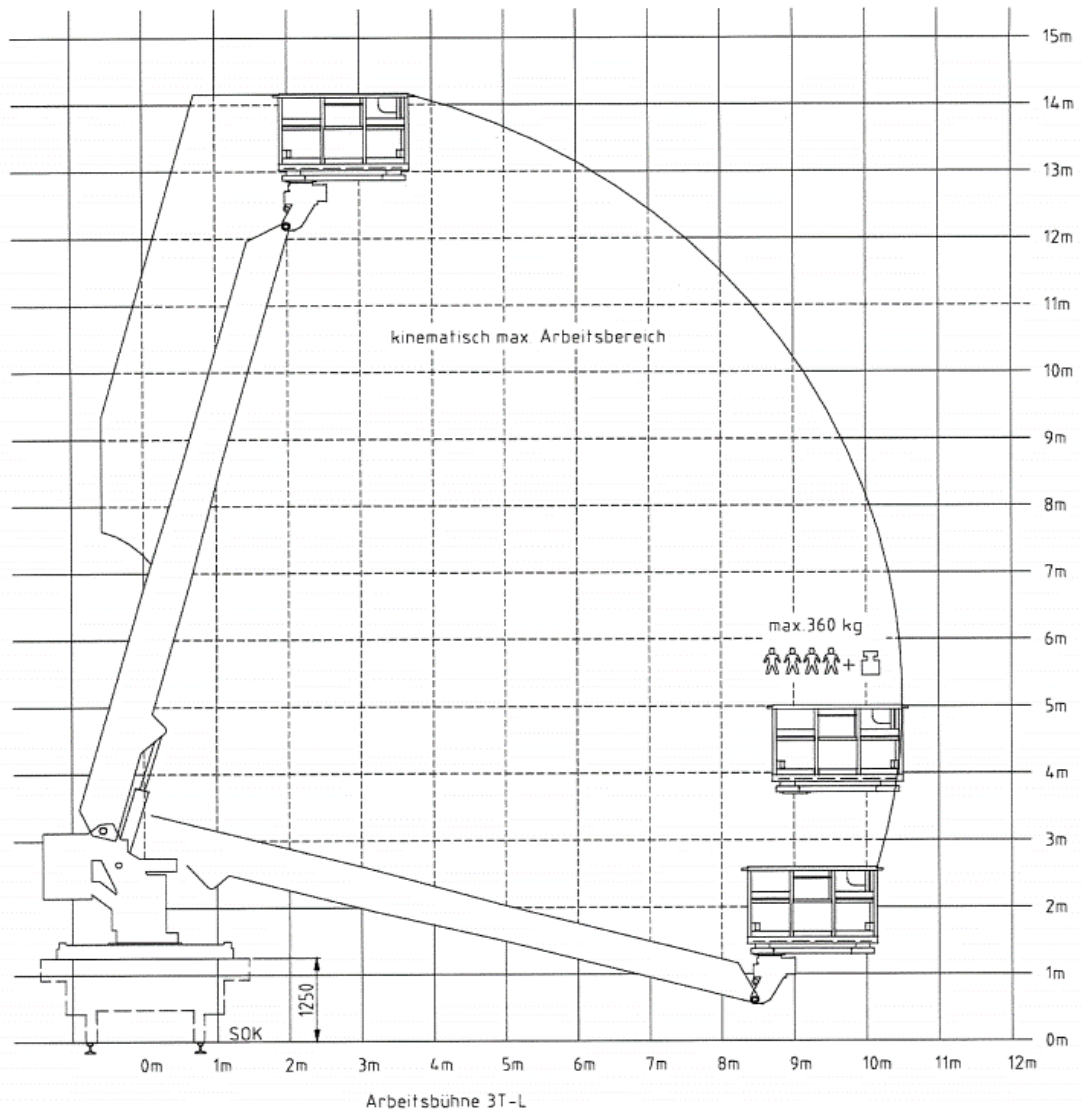




Type de véhicule	Wagon VTms K18S équipé d'une nacelle / grue de 14 mètres		
Nr. du véhicule	99 85 9236 010-6 / Autorisation d'exploiter de l'OFT : CH 5420190039		
Descriptif	Engin de travail ferroviaire à traction autonome. Repose sur une structure de wagon Ks. Conçu pour le déplacement sur voie ferrée et le levage de personnes sur voie ferrée.		
Vitesse maximale	Remorqué	100 km/h	
	Marche de manœuvre	20 km /h	
Véhicule et traction	Entraînement électromécanique au moyen d'engrenages à cardan. 50 kW - Le véhicule est équipé d'un filtre à particules, d'un verrou d'essieu et d'éclairage.		
Rampe	27 ‰		
Charges remorquées	-		
Dimensions	Longueur	13.88 m	
	Largeur	3.10 m	
	Hauteur	4.30 m	
Poids	Poids à vide / tare	31 t	
	Charge utile	6 t	
Nacelle / Grue	Dimensions nacelle	1.20 m x 1.80 m	
	Nombre de personnes max.	4	
	Charge max.	360 kg	
	Portée max.	verticalement	14 m
		horizontalement à 0 m	9.70 m
		horizontalement à 4 m	10.5 m
Remarques	-		
Utilisation	Par du personnel instruit OCVM 10b minimum		
Contact	Pour toute location, contactez-nous au +41 424 02 00 / info@sajet.ch		

Édition 10.03.2022



SAJET