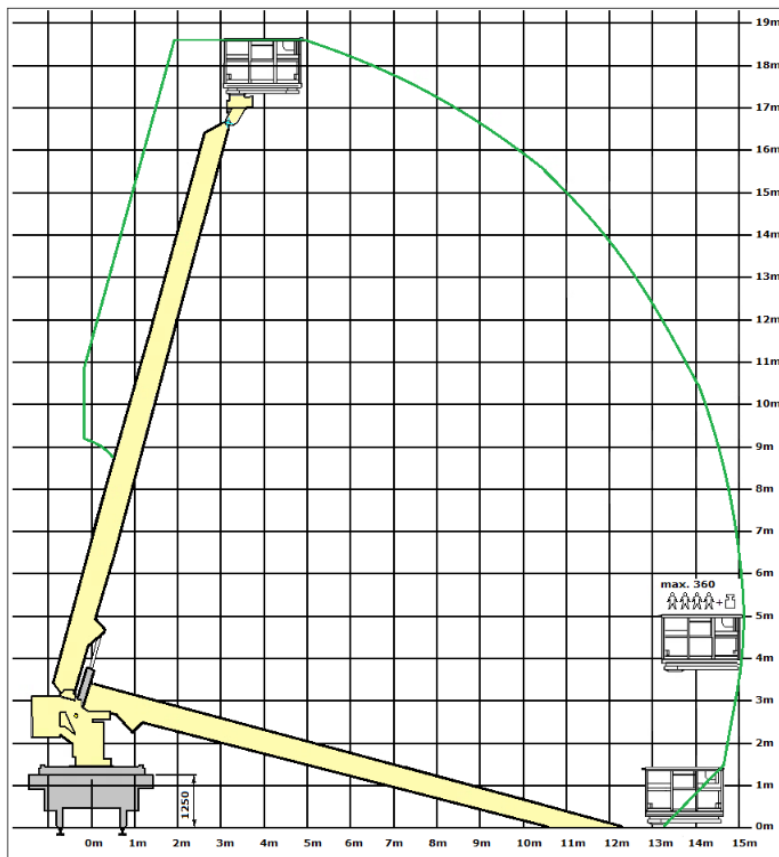
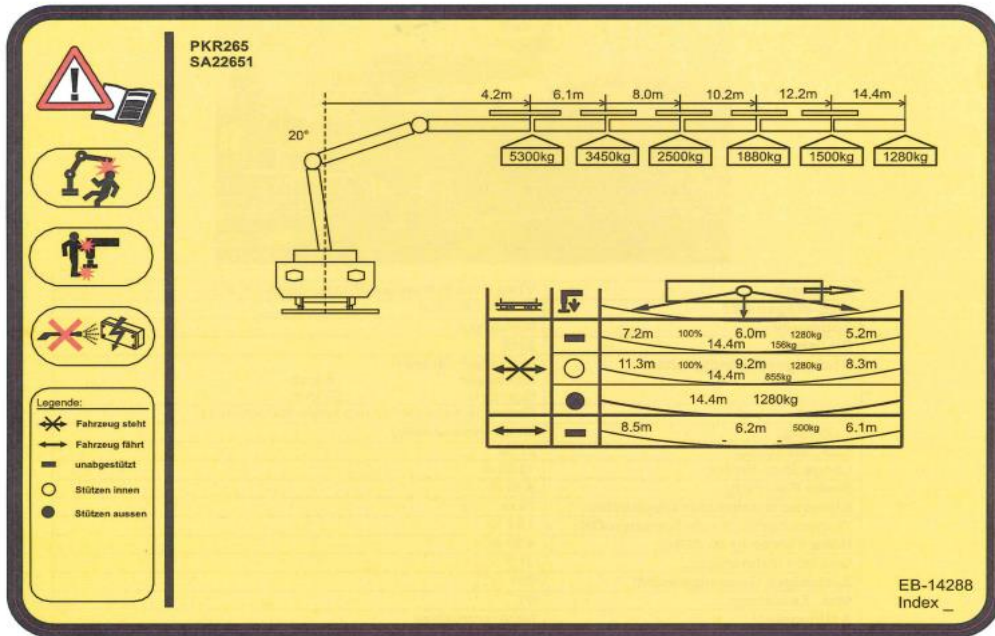




| | | | | |
|-----------------------------|--|--------------|------|------|
| Type de véhicule | Grue et nacelle 18 mètres sur wagon | | | |
| Nr. du véhicule | 99 85 9285 003-1 / Autorisation d'exploiter de l'OFT : CH 5420170279 | | | |
| Descriptif | Engin de travail ferroviaire à traction autonome. Repose sur une structure de wagon Ks. Conçu pour le déplacement sur voie ferrée et le levage de personnes sur voie ferrée. | | | |
| Vitesse maximale | Automoteur | 25 km/h | | |
| | Remorqué | 100 km/h | | |
| Véhicule et traction | Moteur 75 kW Entraînement électromécanique au moyen d'engrenages à cardan. Véhicule équipé d'un filtre à particules. | | | |
| Rampe | 27 ‰ | | | |
| Charges remorquées | 0 ‰ | 300 t | 16 ‰ | 40 t |
| | 8 ‰ | 80 t | 27 ‰ | 25 t |
| Dimensions | Longueur | 13.88 m | | |
| | Largeur | 3.10 m | | |
| | Hauteur | 4.30 m | | |
| Poids | Poids à vide / tare | 36 t | | |
| | Charge utile | 4 t | | |
| Nacelle / Grue | Dimensions nacelle | 1 m x 1.60 m | | |
| | Nombre de personnes max. | 4 | | |

| | | Nacelle | | Grue | |
|------------------|-------------------------------|---------|--------|----------|----------|
| | | 0 mm | 150 mm | 0 mm | 150 mm |
| sans pied | Hauteur max. | 19 m | 0 m | 17.5 m | 17.5 m |
| | Déport latéral | 9.9 m | 0 m | 14.5 m | 14.5 m |
| | Capacité de charge nacelle | 350 kg | 0 kg | - | - |
| | Capacité de charge grue | - | - | 330 kg | 330 kg |
| | Capacité de charge grue à 4 m | - | - | 2'250 kg | 2'250 kg |
| avec pied | Hauteur max. | 19 m | 0 m | 17.5 m | 17.5 m |
| | Déport latéral | 9.9 m | 0 m | 14.5 m | 14.5 m |
| | Capacité de charge nacelle | 350 kg | 0 kg | - | - |
| | Capacité de charge grue | - | - | 1'240 kg | 990 kg |
| | Capacité de charge grue à 4 m | - | - | 5'160 kg | 4'910 kg |

| | |
|--------------------|--|
| Remarques | - |
| Utilisation | Par du personnel instruit avec permis grutier A et OCVM 10b |
| Contact | Pour toute location, contactez-nous au +41 424 02 00 / info@sajet.ch |



SAJET