

# Nacelle Spécial 18M - Nacab 18-04

Véhicule ferroviaire

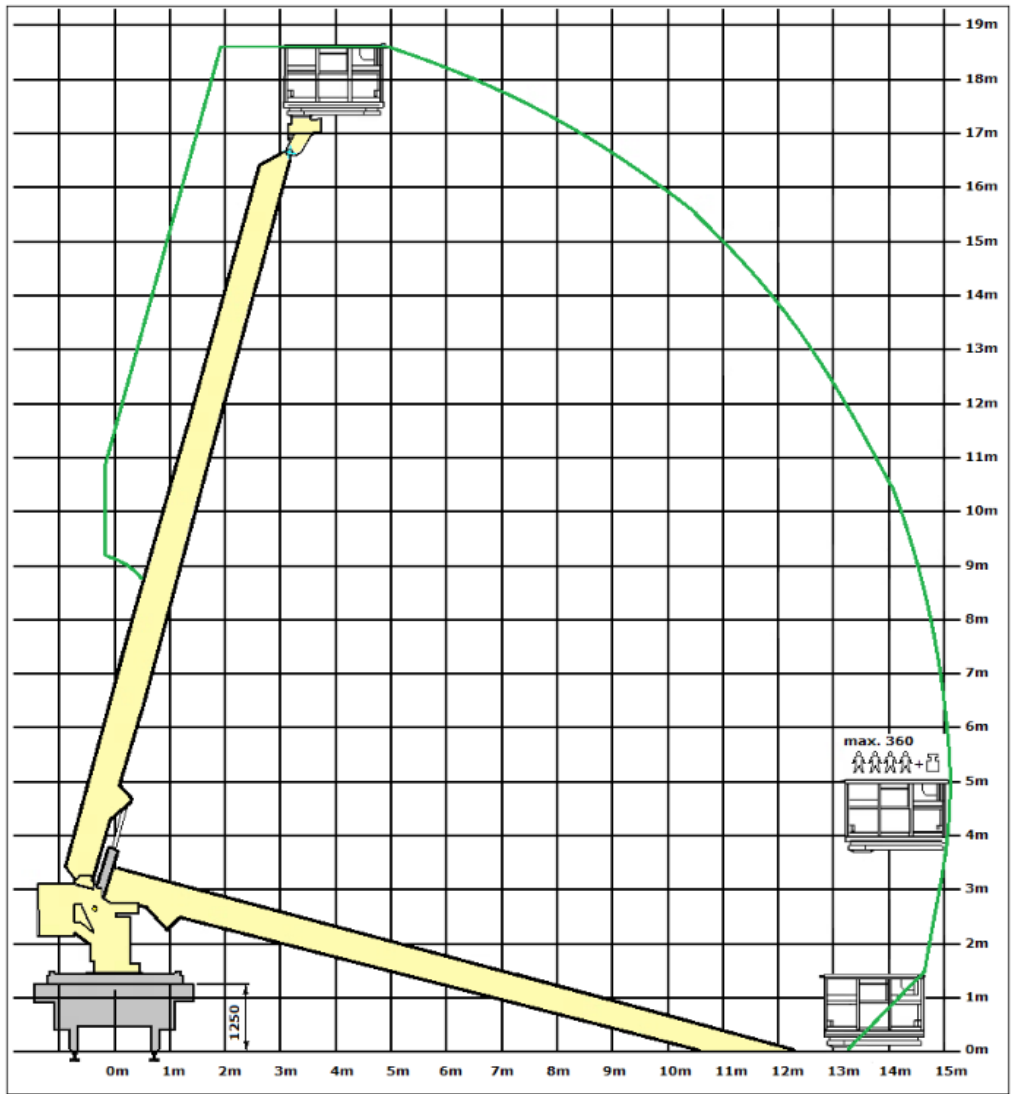


<b>Type de véhicule</b>	Autotracteur avec nacelle 18 mètres		
<b>Nr. du véhicule</b>	99 85 9236 017-1 / Autorisation d'exploiter de l'OFT : CH5420190446		
<b>Descriptif</b>	Engin de travail ferroviaire à traction autonome conçu pour le déplacement et le levage de personnes sur voie ferrée.		
<b>Vitesse maximale</b>	Automoteur	35 km/h	
	Remorqué	100 km/h	
<b>Véhicule et traction</b>	Moteur 130kW 2 essieux moteur Entraînement électromécanique au moyen d'engrenages à cardan.		
<b>Rampe</b>	40 ‰		
<b>Charges remorquées</b>	5 ‰	200 t	15 ‰ 80 t 27 ‰ 40 t
	10 ‰	120 t	20 ‰ 60 t
<b>Dimensions</b>	Longueur	13.88 m	
	Largeur	3.10 m	
	Hauteur	4.30 m	
<b>Poids</b>	Masse totale	25.7 t	
	Charge utile	14 t	
<b>Nacelle</b>	Dimensions	1.20 m x 1.80 m	
	Nombre de personnes max.	4	
	Charge max.	350 kg	
	Portées max.	14 m verticalement	
		9.7 m horizontalement	
		10.5 m à 4 m de hauteur	
<b>Remarques</b>	Le véhicule est équipé du contrôle de la marche des trains.		
<b>Utilisation</b>	Par du personnel instruit OCVM 10b minimum		
<b>Contact</b>	Pour toute location, contactez-nous au +41 424 02 00 / info@sajet.ch		

Édition

01.03.2022

## SAJET



# SAJET