

Nacelle Comfort 18M - Nacab 18-02

Véhicule ferroviaire

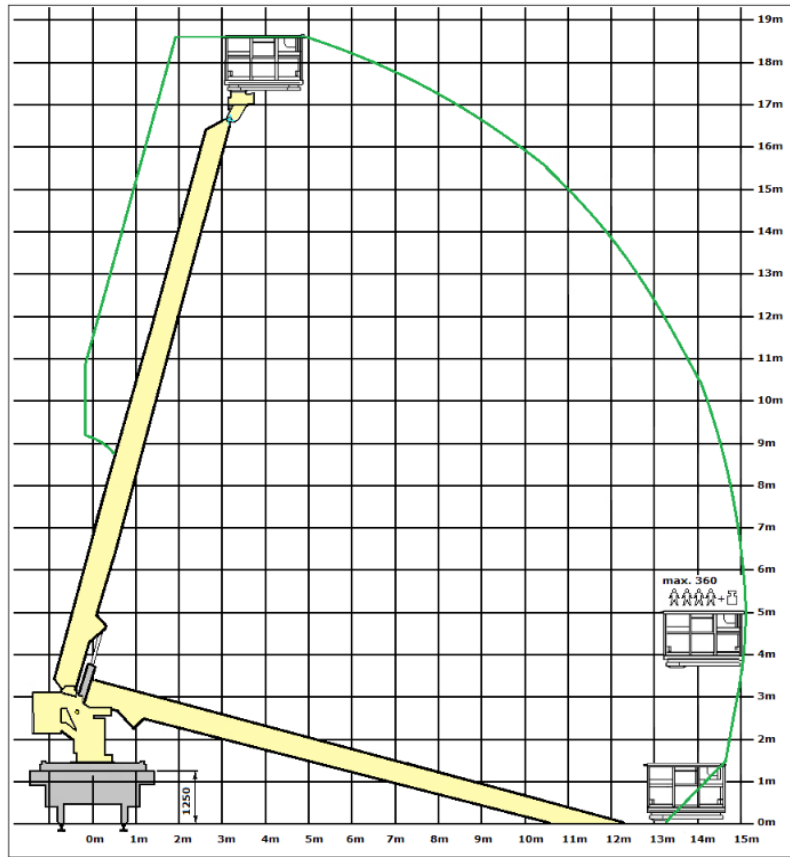


Type de véhicule	Autotracteur avec nacelle 18 mètres		
Nr. du véhicule	99 85 9236 018-9 / Autorisation d'exploiter de l'OFT : CH5420190242		
Descriptif	Engin de travail ferroviaire à traction autonome conçu pour le déplacement et le levage de personnes sur voie ferrée.		
Vitesse maximale	Automoteur	25 km/h	
	Remorqué	100 km/h	
Véhicule et traction	Moteur 45kW 1 essieu moteur Entraînement électromécanique au moyen d'engrenages à cardan		
Rampe	27 ‰		
Charges remorquées	0 ‰ 300 t	16 ‰	40 t
	8 ‰ 80 t	27 ‰	25 t
Dimensions	Longueur	13.88 m	
	Largeur	3.10 m	
	Hauteur	4.30 m	
Poids	Masse totale	36.5	
	Charge utile	3.5 t	
Nacelle	Dimensions	1.20 m x 1.80 m	
	Nombre de personnes max.	4	
	Charge max.	350 kg	
	Portées max.	14 m verticalement	
		9.7 m horizontalement	
		10.5 m à 4 m de hauteur	
Remarques	Le véhicule est équipé du contrôle de la marche des trains.		
Utilisation	Par du personnel instruit OCVM 10b minimum		
Contact	Pour toute location, contactez-nous au +41 424 02 00 / info@sajet.ch		

Édition

01.03.2022

SAJET



SAJET
